

# CBL Leaders Equity Funds

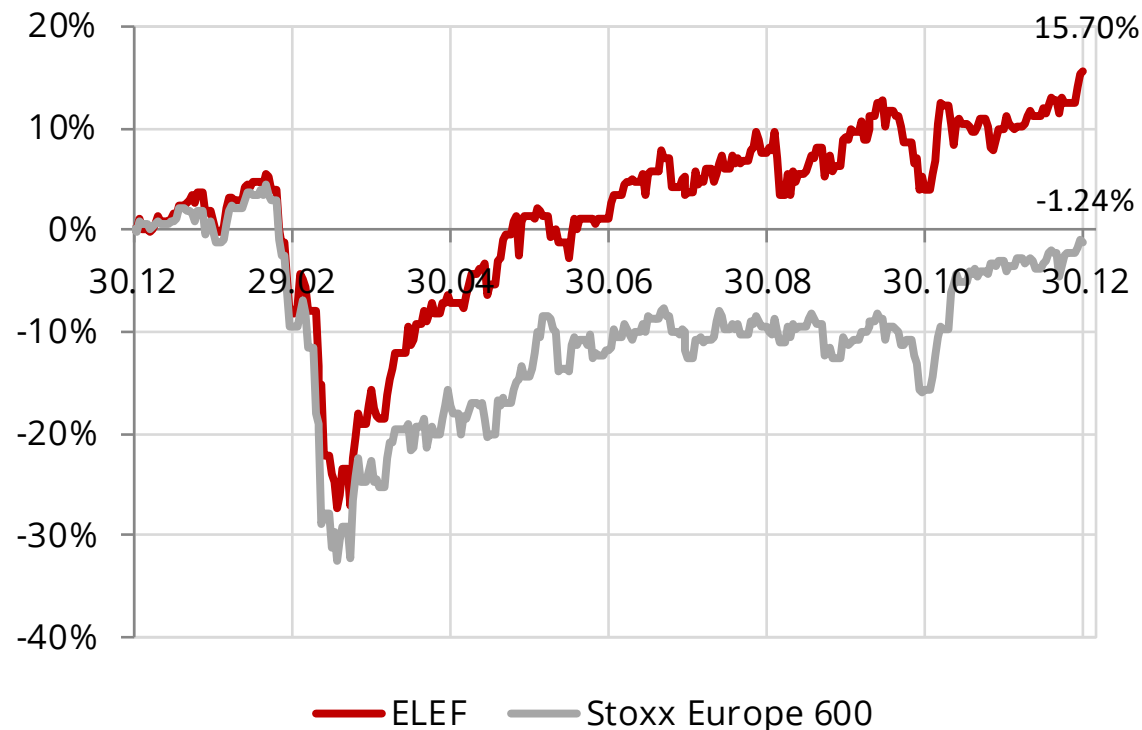
Janvāris 2021

# CBL Leaders akciju fondi

- 2020. gadā ilgu pētījumu rezultātā tika izveidots Eiropas akciju fonds **CBL European Leaders Equity Fund (ELEF)**, kas pielieto principiāli jaunu pārvaldes metodi.
- **ELEF** pārvaldē tiek pielietota inovatīva algoritmiska pieeja, kas ļauj efektīvi analizēt lielu emitentu skaitu, atlasīt akcijas ar lielāko izaugsmes potenciālu un veidot optimālu, diversificētu portfeli.
- Vairāku posmu un faktoru modelis ir balstīts uz katras akcijas daudzpusēju fundamentālo un tehnisko izvērtēšanu.

# CBL Leaders akciju fondi

Savā pirmajā darbības gadā ELEF uzrādīja izcilus rezultātus. Neskatoties uz relatīvi grūtu gadu finanšu tirgiem, **ELEF ir sniedzis investoriem 15.7% ienesīgumu 2020. gadā, apsteidzot plašo Eiropas akciju indeksu Stoxx Europe 600 par gandrīz 17%.** Šie rezultāti apliecina mūsu pārvaldes pieejas efektivitāti un fonda priekšrocības.



\* - Dati uz 30.12.2020

Avots: Bloomberg, aktuālā fonda daļas vērtība ir pieejama mājas lapā [www.cblam.lv](http://www.cblam.lv)  
Izmantotais salīdzinājums negarantē atbilstošu fonda darbību nākotnē.

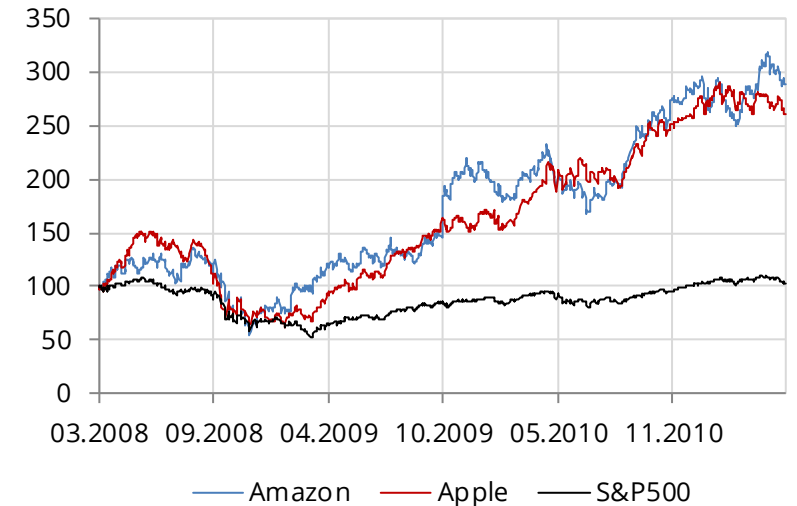
# CBL Leaders akciju fondi

- Pielietojot šo veiksmīgo pieredzi, 2021. gadā mēs pievienojam CBL Asset Management ieguldījumu produktu klāstā ASV akciju fondu **CBL US Leaders Equity Fund (ULEF)**.
- **CBL European US Equity Fund (ULEF)** ir divas fonda apliecību klases:
  - USD fonda klase
  - EUR (hedged) fonda klase, piedāvājot ieguldīt līdzekļus ASV emitentu akcijās eiro valūtā, minimizējot valūtas risku.

# CBL Leaders fondu filozofija

- Veidojot portfeli, mēs:
  - Atlasām augstas izaugsmes kompānijas;
  - Izvairāmies no finansiāli vājām kompānijām;
  - Ieguldām uzņēmumos, kas efektīvi izmanto akcionāru kapitālu;
  - Izvēlamies tehniski spēcīgas akcijas, kur uzņēmuma finanšu radītāji atspoguļojas arī faktiskajā akcijas cenas dinamikā.
- Mēs nenoliedzam ieejas punkta nozīmi, bet vēlamies mazināt tā svarīgumu. Tas ir iespējams, ja fonds spēj pastāvīgi sniegt ievērojami augstāku rezultātu kā tirgus.
  - Lai cik neveiksmīgs nebūtu 2008. gads, lai sāktu ieguldījumus akcijās, investori, kas nopirka, piemēram, Amazon vai Apple akcijas tajā laika posmā, spēja samērā ātri gūt peļņu (grafiks pa labi)

Amazon un Apple akciju dinamika



Avots: Bloomberg

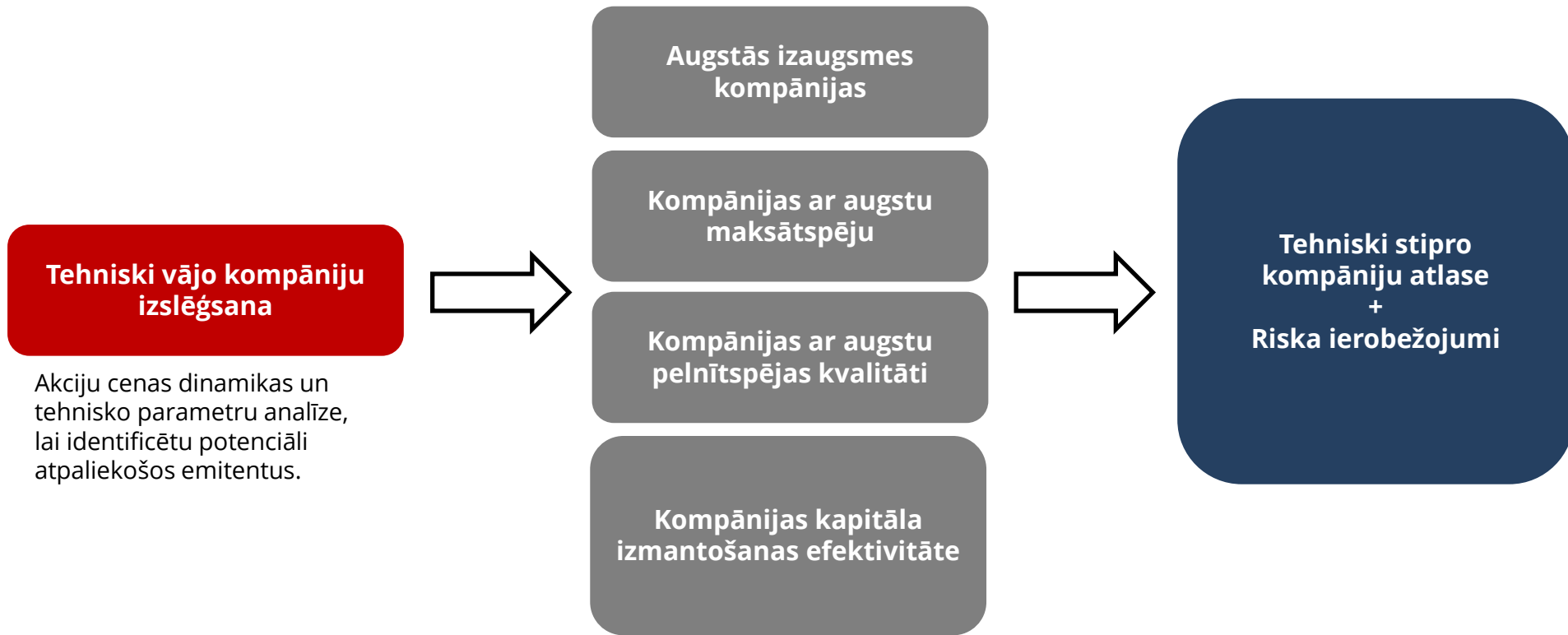
# CBL Leaders fondu pārvaldes process

- Pārvaldes process ir balstīts uz statistisku un optimizācijas modeļu pielietošanu. Algoritmiski analizējot lielu skaitu emitentu finanšu un tehniskos parametrus, tiek uzkonstruēts optimāls akciju portfelis, kura ienesīgumam ir potenciāls būtiski apsteigt tirgus rezultātu.
- Katrs modeļa algoritms tiek skrupulozi pētīts, analizējot empīriskos datus, lai iegūtu statistisku apliecinājumu rezultāta pastāvībai. Katra faktora ietekme tiek izvērtēta, veicot portfeļa vēsturiskās simulācijas. Simulācijas modelis un algoritmu darbība tiek vērtēta ilga laika posmā, dažādās finanšu tirgu cikla fāzēs.
- Vairāku posmu un faktoru modelis ir balstīts uz katras akcijas daudzpusēju fundamentālo un tehnisko izvērtēšanu.

# CBL Leaders fondu pārvaldes process

- Ģeogrāfiskā un nozaru struktūra nav iepriekš definēta, kas ļauj pieņemt elastīgus lēmumus. Fonds var ieguldīt jebkurās akcijās, kas ir interesantas kā ieguldījums ar augstāka ienesīguma potenciālu.
- Portfelis tiek pastāvīgi uzraudzīts un pilnveidots, lai visi tā ieguldījumi atspoguļotu vēlamās fundamentālās un tehniskās īpašības.
- Portfelis sastāv no aptuveni 50 dažādu emitentu akcijām, tādējādi nodrošinot pietiekoši labu diversifikāciju.
- Tiek pielietota arī risku kontrole:
  - **CBL European Leaders Equity Fund** iegulda līdzekļus Eiropas emitentu akcijās. Tiek pielietots ierobežojums maksimālam atsevišķas valsts un nozares īpatsvaram (40% un 40% no fonda aktīviem attiecīgi).
  - **CBL US Leaders Equity Fund** iegulda līdzekļus ASV emitentu akcijās. Tiek pielietots ierobežojums maksimālam atsevišķas nozares īpatsvaram (50% no fonda aktīviem).

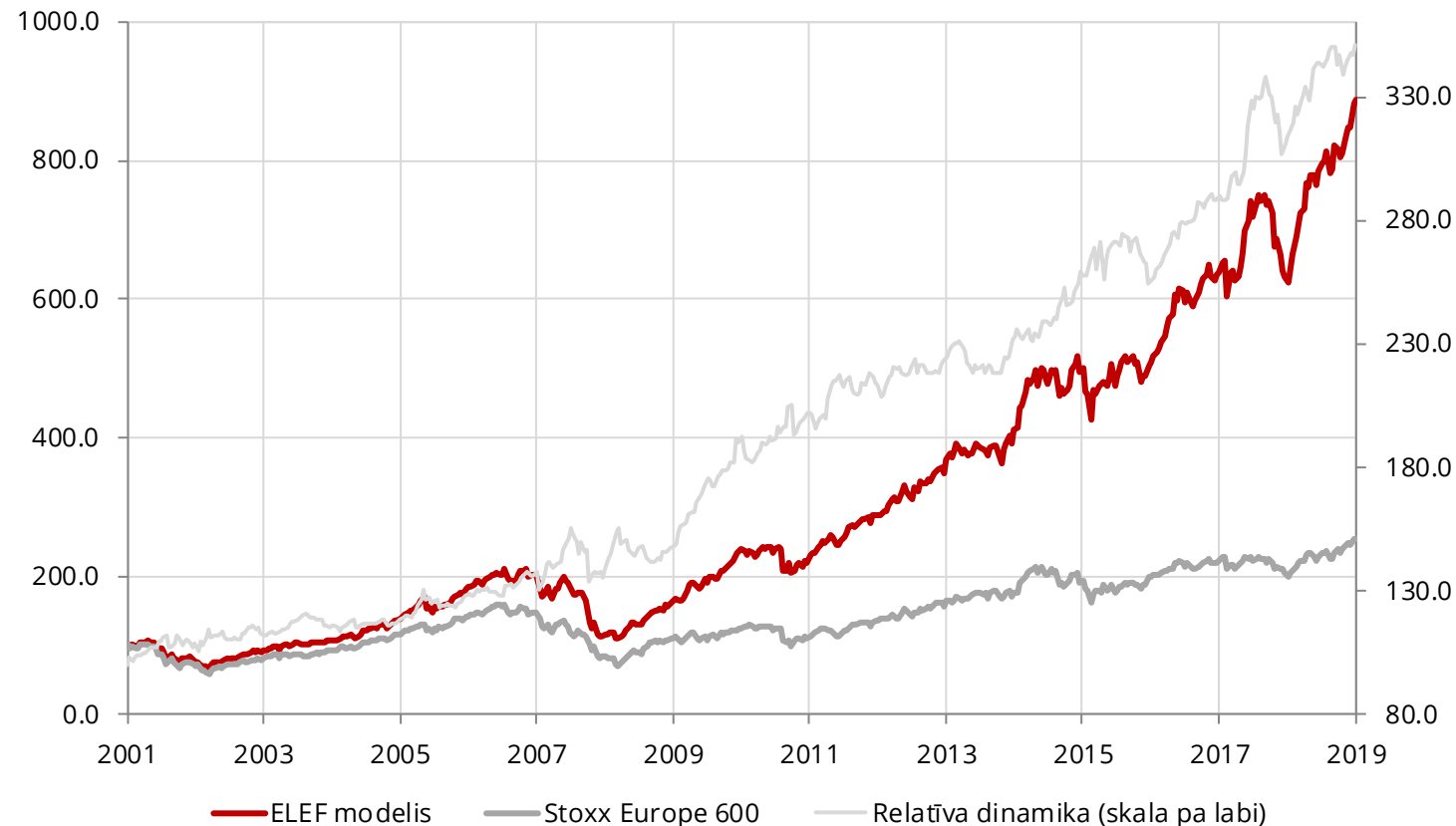
# CBL Leaders fondu modelis





# ELEF modelis

Zemāk redzamajā grafikā ir atspoguļota ELEF modeļa vēsturiskā simulācija salīdzinājumā ar plašo Eiropas akciju indeksu Stoxx Europe 600. Vēsturiskās simulācijas demonstrē, ka šāds portfelis no 2002. gada pieaugtu par +789%\*, salīdzinājumā ar Stoxx Europe 600 +153% (grafiks zemāk).



Ienesīgums par periodu	ELEF modelis	Stoxx Europe 600	Starpība
1 gads	43%	28%	15%
3 gadi	74%	27%	47%
5 gadi	116%	43%	73%
10 gadi	443%	130%	314%

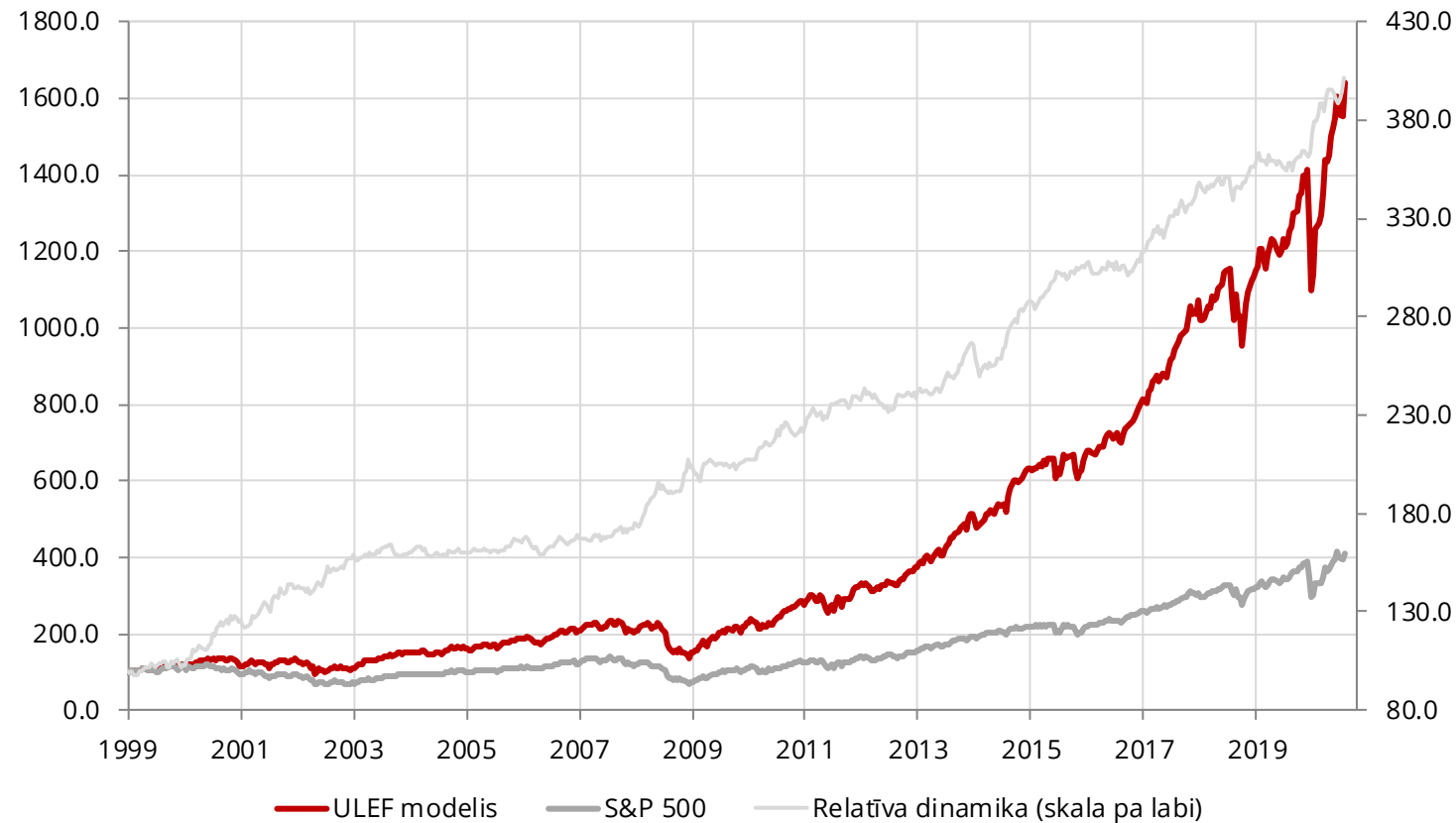
Gada izteiksmē	ELEF modelis	Stoxx Europe 600	Starpība
1 gads	43%	28%	15%
3 gadi	20%	8%	12%
5 gadi	17%	7%	9%
10 gadi	18%	9%	10%
<b>Standart novirze</b>	16.9%	17.7%	-1%

Avots: Bloomberg, CBL AM aprēķini.

\* - Grafiks, ienesīgumu tabulas, kā arī augstāk minētie skaitļi ir fonda stratēģiskā modeļa simulācija, kas ir izveidota, izmantojot vēsturiskos finanšu tirgu datus, un nav faktiskās fonda darbības un rezultātu ilustrācija, kā arī negarantē atbilstošu fonda darbību nākotnē.

# ULEF modelis

Zemāk redzamajā grafikā ir atspoguļota ULEF modeļa vēsturiskā simulācija salīdzinājumā ar plašo ASV akciju indeksu S&P 500. Vēsturiskās simulācijas demonstrē, ka šāds portfelis no 1999. gada pieaugtu par +1542% \*, salīdzinājumā ar S&P 500 rezultātu +309% (grafiks zemāk).



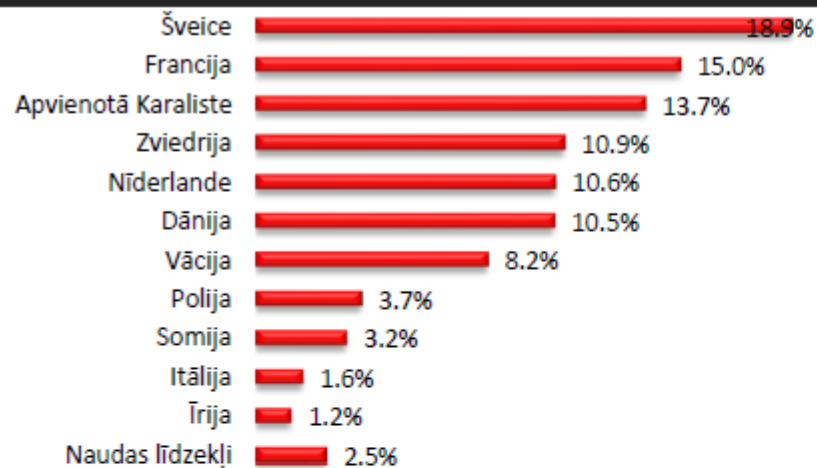
Ienesīgums par periodu	ULEF modelis	S&P 500	Starpība
1 gads	34%	20%	14%
3 gadi	74%	45%	29%
5 gadi	158%	93%	64%
10 gadi	567%	265%	302%
Gada izteiksmē	ULEF modelis	S&P 500	Starpība
1 gads	34%	20%	14%
3 gadi	20%	13%	7%
5 gadi	21%	14%	7%
10 gadi	21%	14%	7%
<b>Standart novirze</b>	17.0%	17.1%	0%

Avots: Bloomberg, CBL AM aprēķini.

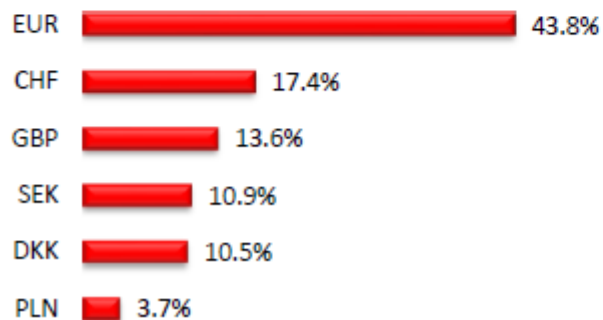
\* - Grafiks, ienesīgumu tabulas, kā arī augstāk minētie skaitļi ir fonda stratēģiskā modeļa simulācija, kas ir izveidota, izmantojot vēsturiskos finanšu tirgu datus, un nav faktiskās fonda darbības un rezultātu ilustrācija, kā arī negarantē atbilstošu fonda darbību nākotnē.

# ELEF portfelis

## Portfeļa struktūra pa valstīm



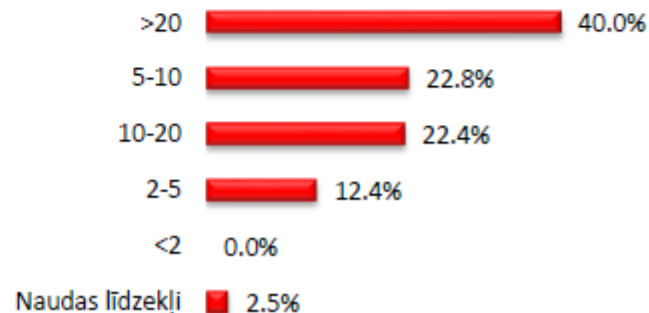
## Portfeļa struktūra pa valūtām



## Portfeļa struktūra pa nozarēm



## Tirgus kapitalizācijas sadalījums, EUR mljrd.



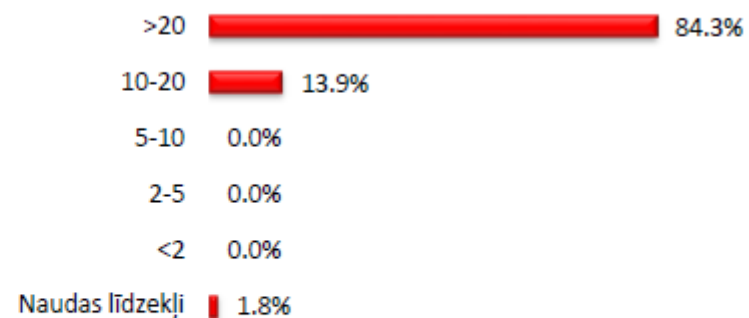
Dati aktuāli uz 30.12.2020.

# ULEF portfelis

## Portfeļa struktūra pa nozarēm



## Tirgus kapitalizācijas sadalījums, USD mljrd.



Dati aktuāli uz 15.01.2021.

# No 01.01.2021 CBL fondu iegāde un turēšana Citadele klientiem bezmaksas

- No 01.01.2021 Citadele klienti var pirkt un pārdot CBL ieguldījumu fondu apliecības bezmaksas (summām virs 100 EUR).
- Tāpat turpmāk Citadele klientiem nebūs jāmaksā vērtspapīru turēšanas komisija par CBL ieguldījumu fondiem.
- Tas rada nozīmīgu izmaksu priekšrocību CBL produktiem un kļūst izdevīgi klientiem, kas vēlās ieguldīt līdzekļus finanšu tirgos.

# CBL Leaders fondu priekšrocības

- Pārvaldes modelis, kas balstīts uz algoritmisku akciju atlasi, ļauj efektīvi analizēt lielu emitentu skaitu, palīdzot izveidot optimālāku portfeli ar augstāku izaugsmes potenciālu.
- Fondu stratēģiskais modelis un pozīcijas tiek pastāvīgi uzraudzītas un pilnveidotas, lai visi Fondu ieguldījumi atspoguļotu vēlamās fundamentālās un tehniskās īpašības.
- CBL Leaders fondi piedāvā ieguldījumu iespējas divos lielākajos finanšu tirgu reģionos – Eiropa un ASV, sniedzot iespēju ieguldīt līdzekļus gan eiro, gan ASV dolāros. Plašs ieguldījumu reģions ļauj pieņemt elastīgus investīciju lēmumus. Fondi nav pakļauti atsevišķas valsts popularitātes faktoram, bet ir tēmēti uz līderu atlasītajiem tirgiem.
- CBL Leaders fondi ir piemēroti klientiem, kas vēlas gūt augstākus ienākumus, bet kam ir pieņemami ar ieguldījumiem akciju tirgos saistītie riski. CBL Leaders fondi var būt arī kā neliela portfeļa daļa klientiem, kam 100% alokācija riska aktīvos nav pieņemama.
- Ieteicamais ieguldījumu horizonts 3-5 gadi.

**Apskata sagatavošanas datums: 15.01.2021.**

## **Saistību atruna**

Apskatā iekļautā informācija uzskatāma par mārketinga paziņojumu Finanšu instrumentu tirgus likuma izpratnē un tā nav sagatavota, pamatojoties uz tādu normatīvo aktu prasībām, kas veicina ieguldījumu pētījumu neatkarību, kā arī nav pakļauta aizliegumam veikt darījumus pirms ieguldījumu pētījuma izplatīšanas. Šī apskata autori, kā arī CBL Asset Management IPAS, tās saistītie uzņēmumi vai pārstāvji neuzņemas atbildību par kādām neprecizitātēm vai kļūdām, kā arī par apskatā iekļautās informācijas iespējamu izmantošanu, tostarp neuzņemas atbildību par tiešiem, netiešiem zaudējumiem (ieskaitot neiegūto peļņu), kā arī soda sankcijām, arī gadījumos, kad ir brīdināta par tādu iespējamību. Šajā apskatā ietvertā informācija iegūta no avotiem, kas tiek uzskatīti par uzticamiem ([www.bloomberg.com](http://www.bloomberg.com), [www.reuters.com](http://www.reuters.com), citu masu mediju, kā arī valstu biržu, centrālo banku un statistikas biroju, kā arī kompāniju mājas lapās atrodamo informāciju u.c.), tajā pat laikā CBL Asset Management IPAS negarantē sniegtās informācijas precizitāti un pilnību. Apskatā paustā informācija un viedokļi attiecas uz apskata publicēšanas brīdi, un var tikt mainīti bez iepriekšēja brīdinājuma. Pārpublicēšanas gadījumā atsaucē uz CBL Asset Management IPAS vai attiecīgajiem avotiem ir obligāta. Detalizētā informācija par CBL European Leaders Equity Fund, t.sk. tā prospekts un ieguldītājiem paredzētā pamatinformācija, atrodama saitē <https://www.cblam.lv/lv/funds/european-equity/>. Detalizētā informācija par CBL US Leaders Equity Fund - R Acc USD, t.sk. tā prospekts un ieguldītājiem paredzētā pamatinformācija, atrodama saitē <https://www.cblam.lv/lv/funds/us-equity/>. Detalizētā informācija par CBL US Leaders Equity Fund - R Acc EUR (hedged), t.sk. tā prospekts un ieguldītājiem paredzētā pamatinformācija, atrodama saitē <https://www.cblam.lv/lv/funds/us-equity-eur/>. Fonda neto aktīvu vērtībai piemīt augsts svārstīguma līmenis, t.sk. līdzšinējais fonda ienesīgums negarantē līdzīgu ienesīgumu nākotnē. Ieguldījumu fondā vērtība var gan palielināties, gan samazināties, un sakontēji investēto līdzekļu saglabāšana un peļņa netiek garantēta. Prezentācijā izmantotie grafiskie modeļi un demonstrācijas negarantē atbilstošu fonda darbību nākotnē.

**Sīkāku informāciju par naudas līdzekļu ieguldīšanas iespējām un investīciju produkta iegādi varat saņemt pa tālruni +371 6 7010 810 vai CBL Asset Management IPAS birojā Rīgā Republikas laukumā 2a. Internets: [www.cblam.lv](http://www.cblam.lv)**